



## LEVANTAMENTO DAS ÁREAS DE COBERTURA DO HSJB

QUADRO DE ÁREAS		
SEGMENTO	PERÍMETRO	ÁREA
1	38,70m	83,20m <sup>2</sup>
2	35,40m	59,89m <sup>2</sup>
3	13,88m	11,82m <sup>2</sup>
4	25,39m	32,18m <sup>2</sup>
5	53,22m	165,30m <sup>2</sup>
6	68,37m	264,70m <sup>2</sup>
7	37,56m	48,84m <sup>2</sup>
8	47,17m	101,55m <sup>2</sup>
9	21,13m	27,33m <sup>2</sup>
10	30,60m	50,40m <sup>2</sup>
11	14,30m	11,62m <sup>2</sup>
12	7,60m	3,36m <sup>2</sup>
13	83,26m	367,08m <sup>2</sup>
14	70,04m	250,81m <sup>2</sup>
15	50,08m	155,72m <sup>2</sup>
16	58,86m	196,21m <sup>2</sup>
17	67,60m	85,38m <sup>2</sup>
18	62,34m	107,59m <sup>2</sup>
19	45,11m	87,42m <sup>2</sup>
20	14,80m	13,20m <sup>2</sup>
<b>TOTAL</b>	<b>845,41m</b>	<b>2123,60m<sup>2</sup></b>
<b>TOTAL + ACRÉSCIMO E TRANSPASSE</b>		<b>2183,60m<sup>2</sup></b>



**SERVIÇO AUTÔNOMO HOSPITALAR**  
Hospital São João Batista  
RUA NOSSA SENHORA DAS GRAÇAS, 235-COLINA-VOLTA REDONDA-RJ  
CEP: 27.253-610 - CNPJ: 29.063.294/0001-82 - TEL.: (24) 3339-4242  
e-mail: sah@hsjb.org.br - www.portalvr.com/hsjb



## LEVANTAMENTO FOTOGRÁFICO DAS ÁREAS DE COBERTURA DO HSJB







**SERVIÇO AUTÔNOMO HOSPITALAR**  
Hospital São João Batista  
RUA NOSSA SENHORA DAS GRAÇAS, 235-COLINA-VOLTA REDONDA-RJ  
CEP: 27.253-610 - CNPJ: 29.063.294/0001-82 - TEL.: (24) 3339-4242  
e-mail: sah@hsjb.org.br - www.portalvr.com/hsjb







**SERVIÇO AUTÔNOMO HOSPITALAR**  
Hospital São João Batista  
RUA NOSSA SENHORA DAS GRAÇAS, 235-COLINA-VOLTA REDONDA-RJ  
CEP: 27.253-610 - CNPJ: 29.063.294/0001-82 - TEL.: (24) 3339-4242  
e-mail: sah@hsjb.org.br - www.portaivr.com/hsjb







**SERVIÇO AUTÔNOMO HOSPITALAR**  
Hospital São João Batista  
RUA NOSSA SENHORA DAS GRAÇAS, 235-COLINA-VOLTA REDONDA-RJ  
CEP: 27.253-610 - CNPJ: 29.063.294/0001-82 - TEL.: (24) 3339-4242  
e-mail: sah@hsjb.org.br - www.portalvr.com/hsjb



## Segmento 1 – Área 83,20m<sup>2</sup>



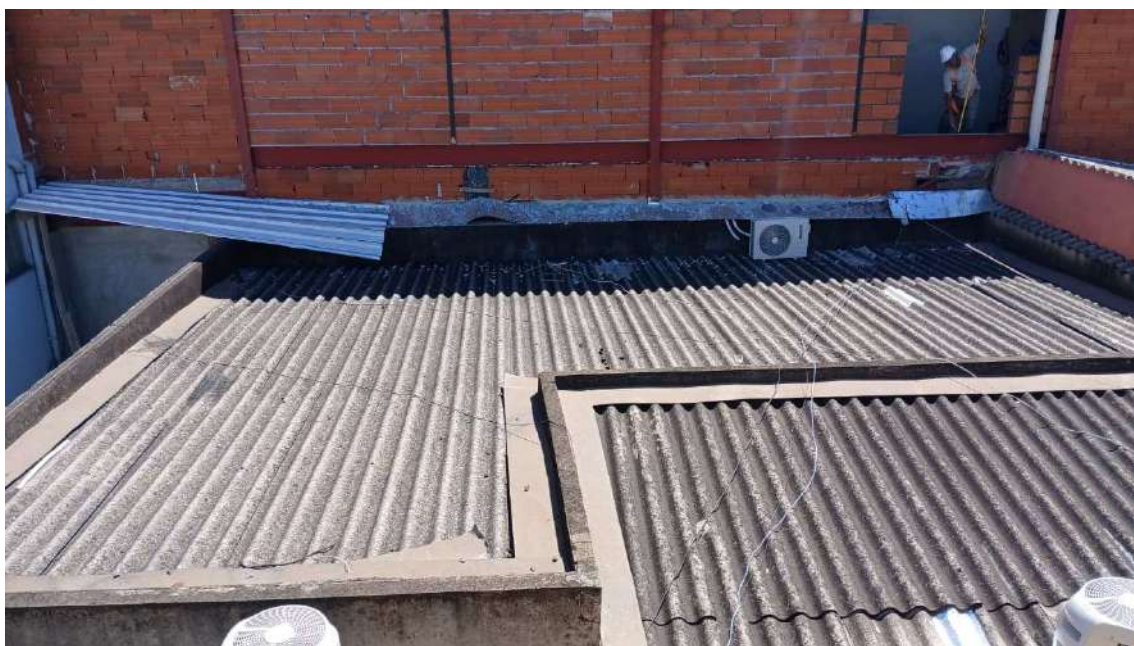




**SERVIÇO AUTÔNOMO HOSPITALAR**  
Hospital São João Batista  
RUA NOSSA SENHORA DAS GRAÇAS, 235-COLINA-VOLTA REDONDA-RJ  
CEP: 27.253-610 - CNPJ: 29.063.294/0001-82 - TEL.: (24) 3339-4242  
e-mail: sah@hsjb.org.br - www.portalivr.com/hsjb



## Segmento 2 – Área 59,89m<sup>2</sup>







**SERVIÇO AUTÔNOMO HOSPITALAR**  
Hospital São João Batista  
RUA NOSSA SENHORA DAS GRAÇAS, 235-COLINA-VOLTA REDONDA-RJ  
CEP: 27.253-610 - CNPJ: 29.063.294/0001-82 - TEL.: (24) 3339-4242  
e-mail: sah@hsjb.org.br - www.portalivr.com/hsjb



Segmento 3 – Área 11,82m<sup>2</sup>



Segmento 4 – Área 32,18m<sup>2</sup>







**SERVIÇO AUTÔNOMO HOSPITALAR**  
Hospital São João Batista  
RUA NOSSA SENHORA DAS GRAÇAS, 235-COLINA-VOLTA REDONDA-RJ  
CEP: 27.253-610 - CNPJ: 29.063.294/0001-82 - TEL.: (24) 3339-4242  
e-mail: sah@hsjb.org.br - www.portalivr.com/hsjb



### Segmento 5 – Área 165,30m<sup>2</sup>



### Segmento 6 – Área 264,70m<sup>2</sup>







**SERVIÇO AUTÔNOMO HOSPITALAR**  
Hospital São João Batista  
RUA NOSSA SENHORA DAS GRAÇAS, 235-COLINA-VOLTA REDONDA-RJ  
CEP: 27.253-610 - CNPJ: 29.063.294/0001-82 - TEL.: (24) 3339-4242  
e-mail: sah@hsjb.org.br - www.portalivr.com/hsjb



Segmento 7 – Área 48,84m<sup>2</sup>



Segmento 8 – Área 101,55m<sup>2</sup>







**SERVIÇO AUTÔNOMO HOSPITALAR**  
Hospital São João Batista  
RUA NOSSA SENHORA DAS GRAÇAS, 235-COLINA-VOLTA REDONDA-RJ  
CEP: 27.253-610 - CNPJ: 29.063.294/0001-82 - TEL.: (24) 3339-4242  
e-mail: sah@hsjb.org.br - www.portalvr.com/hsjb



Segmento 9 – Área 27,33m<sup>2</sup>







**SERVIÇO AUTÔNOMO HOSPITALAR**  
Hospital São João Batista  
RUA NOSSA SENHORA DAS GRAÇAS, 235-COLINA-VOLTA REDONDA-RJ  
CEP: 27.253-610 - CNPJ: 29.063.294/0001-82 - TEL.: (24) 3339-4242  
e-mail: sah@hsjb.org.br - www.portalvr.com/hsjb



### Segmento 10 – Área 50,40m<sup>2</sup>



### Segmento 11 – Área 11,62m<sup>2</sup>







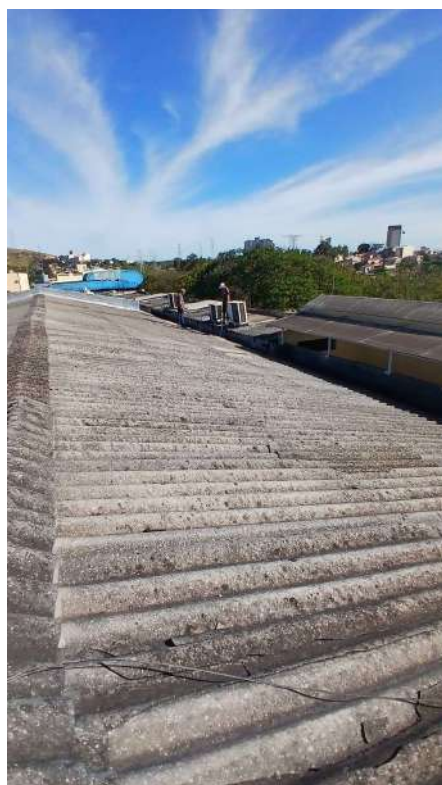
**SERVIÇO AUTÔNOMO HOSPITALAR**  
Hospital São João Batista  
RUA NOSSA SENHORA DAS GRAÇAS, 235-COLINA-VOLTA REDONDA-RJ  
CEP: 27.253-610 - CNPJ: 29.063.294/0001-82 - TEL.: (24) 3339-4242  
e-mail: sah@hsjb.org.br - www.portalivr.com/hsjb



Segmento 12 – Área 3,36m<sup>2</sup>



Segmento 13 – Área 367,08m<sup>2</sup>







**SERVIÇO AUTÔNOMO HOSPITALAR**  
Hospital São João Batista  
RUA NOSSA SENHORA DAS GRAÇAS, 235-COLINA-VOLTA REDONDA-RJ  
CEP: 27.253-610 - CNPJ: 29.063.294/0001-82 - TEL.: (24) 3339-4242  
e-mail: sah@hsjb.org.br - www.portaivr.com/hsjb



Segmento 14 – Área 250,81m<sup>2</sup>



Segmento 15 – Área 155,72m<sup>2</sup>







**SERVIÇO AUTÔNOMO HOSPITALAR**  
Hospital São João Batista  
RUA NOSSA SENHORA DAS GRAÇAS, 235-COLINA-VOLTA REDONDA-RJ  
CEP: 27.253-610 - CNPJ: 29.063.294/0001-82 - TEL.: (24) 3339-4242  
e-mail: sah@hsjb.org.br - www.portalvr.com/hsjb



### Segmento 16 – Área 196,21m<sup>2</sup>



### Segmento 17 – Área 85,38m<sup>2</sup>



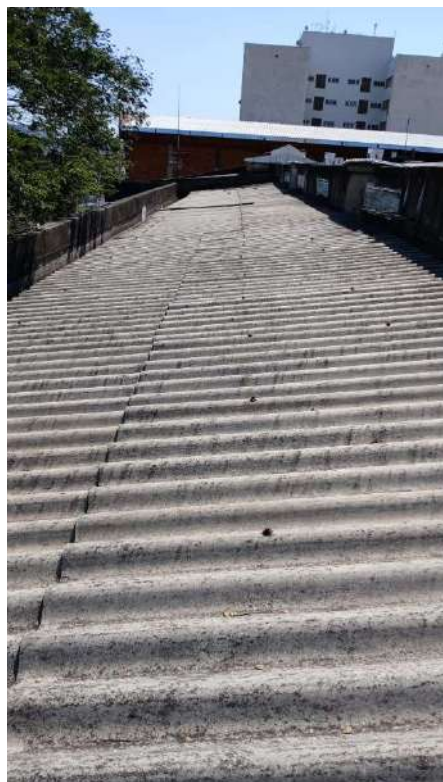




**SERVIÇO AUTÔNOMO HOSPITALAR**  
Hospital São João Batista  
RUA NOSSA SENHORA DAS GRAÇAS, 235-COLINA-VOLTA REDONDA-RJ  
CEP: 27.253-610 - CNPJ: 29.063.294/0001-82 - TEL.: (24) 3339-4242  
e-mail: sah@hsjb.org.br - www.portalvr.com/hsjb



### Segmento 18 – Área 107,59m<sup>2</sup>



### Segmento 19 – Área 87,42m<sup>2</sup>



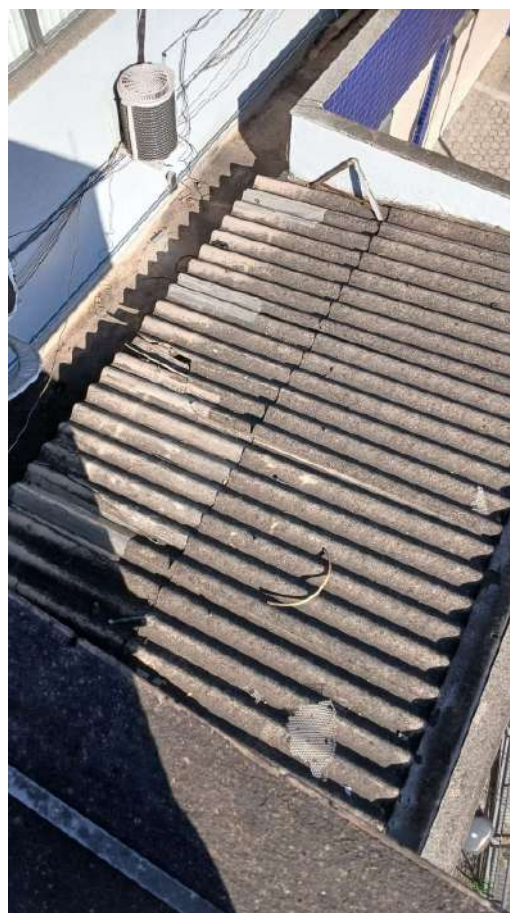




**SERVIÇO AUTÔNOMO HOSPITALAR**  
Hospital São João Batista  
RUA NOSSA SENHORA DAS GRAÇAS, 235-COLINA-VOLTA REDONDA-RJ  
CEP: 27.253-610 - CNPJ: 29.063.294/0001-82 - TEL.: (24) 3339-4242  
e-mail: sah@hsjb.org.br - www.portalvr.com/hsjb



Segmento 20 – Área 13,20m<sup>2</sup>







## LEVANTAMENTO DAS ÁREAS DE CALHA DO HSJB

QUADRO DE ÁREAS					
CALHAS	DIMENSÕES			IMPERMEABILIZAÇÃO	
	LARGURA	COMPRIMENTO	ÁREA	REMOÇÃO	COLOCAÇÃO
CALHA 01	0,20m	7,69m	1,53m <sup>2</sup>	-	-
CALHA 02	0,40m	10,51m	4,20m <sup>2</sup>	-	11,96m <sup>2</sup>
CALHA 03	0,90m	9,20m	8,28m <sup>2</sup>	13,78m <sup>2</sup>	13,78m <sup>2</sup>
CALHA 04	0,20m	16,65m	3,33m <sup>2</sup>	-	13,85m <sup>2</sup>
CALHA 05	0,40m	16,65m	6,66m <sup>2</sup>	-	17,32m <sup>2</sup>
CALHA 06 *	0,40m	3,15m	4,36m <sup>2</sup>	-	9,60m <sup>2</sup>
	0,25m	0,95m			
	1,13m	0,25m			
	0,25m	10,35m			
CALHA 07	0,40m	6,60m	2,64m <sup>2</sup>	8,24m <sup>2</sup>	8,98m <sup>2</sup>
CALHA 08	0,40m	6,40m	2,56m <sup>2</sup>	8,00m <sup>2</sup>	8,72m <sup>2</sup>
CALHA 09	0,40m	6,80m	2,72m <sup>2</sup>	7,15m <sup>2</sup>	8,32m <sup>2</sup>
CALHA 10	0,80m	10,50m	8,40m <sup>2</sup>	15,11m <sup>2</sup>	15,71m <sup>2</sup>
CALHA 11	0,70m	17,10m	11,97m <sup>2</sup>	-	29,32m <sup>2</sup>
CALHA 12	0,80m	11,85m	9,48m <sup>2</sup>	-	21,58m <sup>2</sup>
CALHA 13	0,75m	12,72m	9,54m <sup>2</sup>	22,54m <sup>2</sup>	24,91m <sup>2</sup>
CALHA 14	0,85m	2,55m	2,16m <sup>2</sup>	4,20m <sup>2</sup>	4,71m <sup>2</sup>
CALHA 15	0,60m	3,75m	2,25m <sup>2</sup>	5,78m <sup>2</sup>	5,63m <sup>2</sup>
CALHA 16	0,75m	7,08m	5,31m <sup>2</sup>	13,60m <sup>2</sup>	13,60m <sup>2</sup>
CALHA 17	0,75m	2,79m	2,09m <sup>2</sup>	5,97m <sup>2</sup>	5,97m <sup>2</sup>
CALHA 18	0,75m	12,90m	9,67m <sup>2</sup>	25,14m <sup>2</sup>	25,14m <sup>2</sup>
CALHA 19 *	0,75m	11,70m	11,53m <sup>2</sup>	28,06m <sup>2</sup>	28,06m <sup>2</sup>
	0,70m	0,30m			
	0,70m	3,50m			
	0,70m	0,30m			
	0,75m	1,95m			
CALHA 20	0,75m	28,95m	21,71m <sup>2</sup>	16,21m <sup>2</sup>	45,25m <sup>2</sup>
CALHA 21	0,85m	11,17m	9,49m <sup>2</sup>	20,00m <sup>2</sup>	19,45m <sup>2</sup>
CALHA 22	0,75m	11,17m	8,37m <sup>2</sup>	21,23m <sup>2</sup>	21,23m <sup>2</sup>
CALHA 23	0,75m	12,36m	9,27m <sup>2</sup>	26,31m <sup>2</sup>	26,31m <sup>2</sup>
CALHA 24	0,70m	15,75m	11,02m <sup>2</sup>	23,39m <sup>2</sup>	27,72m <sup>2</sup>
CALHA 25 **	-	-	12,02m <sup>2</sup>	31,32m <sup>2</sup>	31,32m <sup>2</sup>
CALHA 26	0,60m	2,50m	1,50m <sup>2</sup>	3,90m <sup>2</sup>	3,90m <sup>2</sup>
CALHA 27 **	-	-	20,43m <sup>2</sup>	50,22m <sup>2</sup>	50,22m <sup>2</sup>
TOTAL			202,22m <sup>2</sup>	350,15m <sup>2</sup>	492,56m <sup>2</sup>

\*A calha apresenta geometria projetada

\*\*A calha apresenta segmentos retilíneos e curvos





**SERVIÇO AUTÔNOMO HOSPITALAR**  
Hospital São João Batista  
RUA NOSSA SENHORA DAS GRAÇAS, 235-COLINA-VOLTA REDONDA-RJ  
CEP: 27.253-610 - CNPJ: 29.063.294/0001-82 - TEL.: (24) 3339-4242  
e-mail: sah@hsjb.org.br - www.portaivr.com/hsjb



## LEVANTAMENTO FOTOGRÁFICO DAS ÁREAS DE CALHA DO HSJB

Calha 01 – Área 1,53m<sup>2</sup>



Calha 02 – Área 4,20m<sup>2</sup>





Calha 03 – Área 8,28m<sup>2</sup>



Calha 04 – Área 3,33m<sup>2</sup>





**SERVIÇO AUTÔNOMO HOSPITALAR**  
Hospital São João Batista  
RUA NOSSA SENHORA DAS GRAÇAS, 235-COLINA-VOLTA REDONDA-RJ  
CEP: 27.253-610 - CNPJ: 29.063.294/0001-82 - TEL.: (24) 3339-4242  
e-mail: sah@hsjb.org.br - www.portalivr.com/hsjb



Calha 05 – Área 6,66m<sup>2</sup>







Calha 06 – Área 4,36m<sup>2</sup>



Calha 07 – Área 2,64m<sup>2</sup>







Calha 08 – Área 2,56m<sup>2</sup>



Calha 09 – Área 2,72m<sup>2</sup>







**SERVIÇO AUTÔNOMO HOSPITALAR**  
Hospital São João Batista  
RUA NOSSA SENHORA DAS GRAÇAS, 235-COLINA-VOLTA REDONDA-RJ  
CEP: 27.253-610 - CNPJ: 29.063.294/0001-82 - TEL.: (24) 3339-4242  
e-mail: sah@hsjb.org.br - www.portaivr.com/hsjb



Calha 10 – Área 8,40m<sup>2</sup>



Calha 11 – Área 11,97m<sup>2</sup>







**SERVIÇO AUTÔNOMO HOSPITALAR**  
Hospital São João Batista  
RUA NOSSA SENHORA DAS GRAÇAS, 235-COLINA-VOLTA REDONDA-RJ  
CEP: 27.253-610 - CNPJ: 29.063.294/0001-82 - TEL.: (24) 3339-4242  
e-mail: sah@hsjb.org.br - www.portaivr.com/hsjb



Calha 12 – Área 9,48m<sup>2</sup>



Calha 13 – Área 9,54m<sup>2</sup>







Calha 14 – Área 2,16m<sup>2</sup>



Calha 15 – Área 2,25m<sup>2</sup>





**SERVIÇO AUTÔNOMO HOSPITALAR**  
Hospital São João Batista  
RUA NOSSA SENHORA DAS GRAÇAS, 235-COLINA-VOLTA REDONDA-RJ  
CEP: 27.253-610 - CNPJ: 29.063.294/0001-82 - TEL.: (24) 3339-4242  
e-mail: sah@hsjb.org.br - www.portaivr.com/hsjb



Calha 16 – Área 5,31m<sup>2</sup>



Calha 17 – Área 2,09m<sup>2</sup>







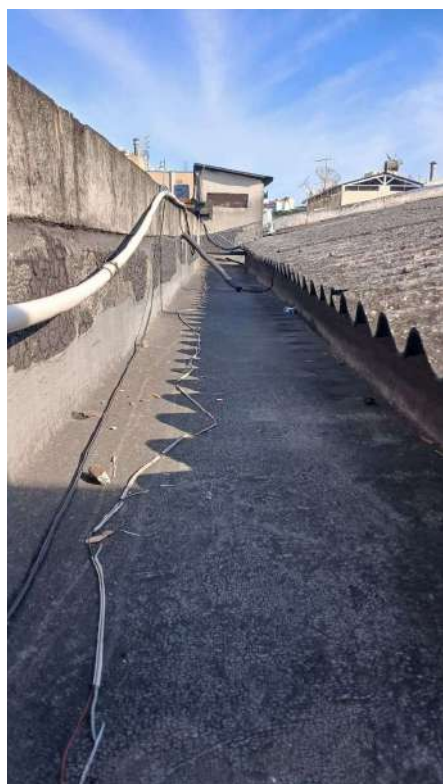
**SERVIÇO AUTÔNOMO HOSPITALAR**  
Hospital São João Batista  
RUA NOSSA SENHORA DAS GRAÇAS, 235-COLINA-VOLTA REDONDA-RJ  
CEP: 27.253-610 - CNPJ: 29.063.294/0001-82 - TEL.: (24) 3339-4242  
e-mail: sah@hsjb.org.br - www.portaivr.com/hsjb



Calha 18 – Área 9,67m<sup>2</sup>



Calha 19 – Área 11,53m<sup>2</sup>





**SERVIÇO AUTÔNOMO HOSPITALAR**  
Hospital São João Batista  
RUA NOSSA SENHORA DAS GRAÇAS, 235-COLINA-VOLTA REDONDA-RJ  
CEP: 27.253-610 - CNPJ: 29.063.294/0001-82 - TEL.: (24) 3339-4242  
e-mail: sah@hsjb.org.br - www.portalvr.com/hsjb



Calha 20 – Área 21,71m<sup>2</sup>







**SERVIÇO AUTÔNOMO HOSPITALAR**  
Hospital São João Batista  
RUA NOSSA SENHORA DAS GRAÇAS, 235-COLINA-VOLTA REDONDA-RJ  
CEP: 27.253-610 - CNPJ: 29.063.294/0001-82 - TEL.: (24) 3339-4242  
e-mail: sah@hsjb.org.br - www.portaivr.com/hsjb



Calha 21 – Área 9,49m<sup>2</sup>



Calha 22 – Área 8,37m<sup>2</sup>





**SERVIÇO AUTÔNOMO HOSPITALAR**  
Hospital São João Batista  
RUA NOSSA SENHORA DAS GRAÇAS, 235-COLINA-VOLTA REDONDA-RJ  
CEP: 27.253-610 - CNPJ: 29.063.294/0001-82 - TEL.: (24) 3339-4242  
e-mail: sah@hsjb.org.br - www.portaivr.com/hsjb



Calha 23 – Área 9,27m<sup>2</sup>



Calha 24 – Área 11,02m<sup>2</sup>







**SERVIÇO AUTÔNOMO HOSPITALAR**  
Hospital São João Batista  
RUA NOSSA SENHORA DAS GRAÇAS, 235-COLINA-VOLTA REDONDA-RJ  
CEP: 27.253-610 - CNPJ: 29.063.294/0001-82 - TEL.: (24) 3339-4242  
e-mail: sah@hsjb.org.br - www.portaivr.com/hsjb



Calha 25 – Área 12,02m<sup>2</sup>



Calha 26 – Área 1,50m<sup>2</sup>





**SERVIÇO AUTÔNOMO HOSPITALAR**  
Hospital São João Batista  
RUA NOSSA SENHORA DAS GRAÇAS, 235-COLINA-VOLTA REDONDA-RJ  
CEP: 27.253-610 - CNPJ: 29.063.294/0001-82 - TEL.: (24) 3339-4242  
e-mail: sah@hsjb.org.br - www.portaivr.com/hsjb



Calha 27 – Área 20,43m<sup>2</sup>



## **LEVANTAMENTO FOTOGRÁFICO DOS COLETORES E CONDUTORES VERTICAIS DO HSJB**

Coletor Vertical e Condutor Vertical 01

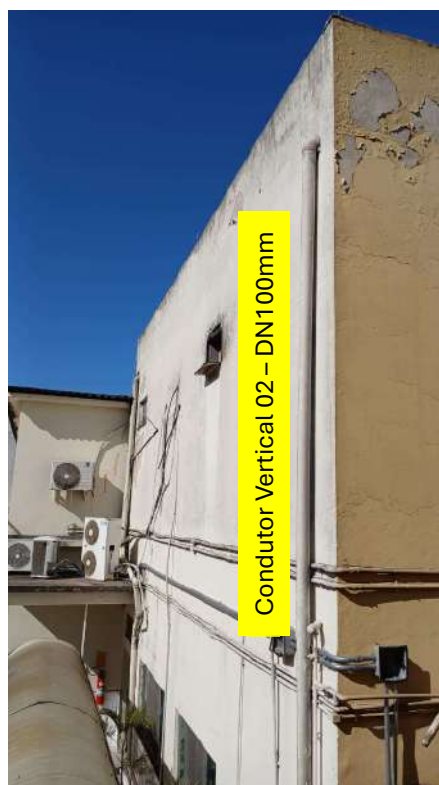




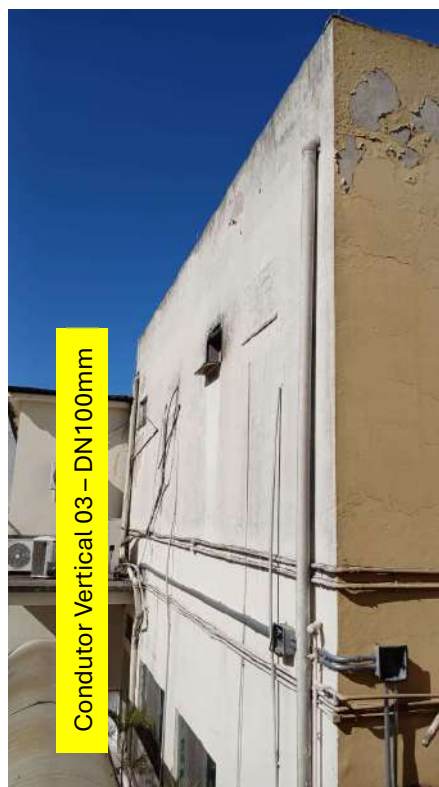
**SERVIÇO AUTÔNOMO HOSPITALAR**  
Hospital São João Batista  
RUA NOSSA SENHORA DAS GRAÇAS, 235-COLINA-VOLTA REDONDA-RJ  
CEP: 27.253-610 - CNPJ: 29.063.294/0001-82 - TEL.: (24) 3339-4242  
e-mail: sah@hsjb.org.br - www.portaivr.com/hsjb



Coletor Vertical e Condutor Vertical 02



Coletor Vertical e Condutor Vertical 03



Coletor Vertical e Condutor Vertical 04





Coletor Vertical e Condutor Vertical 05



Coletor Vertical e Condutor Vertical 06



Coletor Vertical e Condutor Vertical 07



Coletor Vertical e Condutor Vertical 08





**SERVIÇO AUTÔNOMO HOSPITALAR**  
Hospital São João Batista  
RUA NOSSA SENHORA DAS GRAÇAS, 235-COLINA-VOLTA REDONDA-RJ  
CEP: 27.253-610 - CNPJ: 29.063.294/0001-82 - TEL.: (24) 3339-4242  
e-mail: sah@hsjb.org.br - www.portaivr.com/hsjb



Coletor Vertical e Condutor Vertical 09





**SERVIÇO AUTÔNOMO HOSPITALAR**  
Hospital São João Batista  
RUA NOSSA SENHORA DAS GRAÇAS, 235-COLINA-VOLTA REDONDA-RJ  
CEP: 27.253-610 - CNPJ: 29.063.294/0001-82 - TEL.: (24) 3339-4242  
e-mail: sah@hsjb.org.br - www.portaivr.com/hsjb



Coletor Vertical e Condutor Vertical 10







### Coletor Vertical e Condutor Vertical 11



### Coletor Vertical e Condutor Vertical 12





### Coletor Vertical e Condutor Vertical 13



### Coletor Vertical e Condutor Vertical 14







## Coletor Vertical e Condutor Vertical 15



## Coletor Vertical e Condutor Vertical 16





## Coletor Vertical e Condutor Vertical 17



## Coletor Vertical e Condutor Vertical 18







## Coletor Vertical e Condutor Vertical 19



## Coletor Vertical e Condutor Vertical 20





**SERVIÇO AUTÔNOMO HOSPITALAR**  
Hospital São João Batista  
RUA NOSSA SENHORA DAS GRAÇAS, 235-COLINA-VOLTA REDONDA-RJ  
CEP: 27.253-610 - CNPJ: 29.063.294/0001-82 - TEL.: (24) 3339-4242  
e-mail: sah@hsjb.org.br - www.portaivr.com/hsjb



## Coletor Vertical e Condutor Vertical 21



## Coletor Vertical e Condutor Vertical 22







### Coletor Vertical e Condutor Vertical 23



### Coletor Vertical e Condutor Vertical 24





## Coletor Vertical e Condutor Vertical 25



## Coletor Vertical e Condutor Vertical 26







### Coletor Vertical e Condutor Vertical 27



### Coletor Vertical e Condutor Vertical 28





## **SERVIÇO AUTÔNOMO HOSPITALAR**

Hospital São João Batista

RUA NOSSA SENHORA DAS GRAÇAS, 235-COLINA-VOLTA REDONDA-RJ

CEP: 27.253-610 - CNPJ: 29.063.294/0001-82 - TEL.: (24) 3339-4242

e-mail: sah@hsjb.org.br - www.portaivr.com/hsjb

